



# VILLE DE WAMBRECHIES

# LE PÉRIMÈTRE DE L'ENQUÊTE



**359 Réponses pour 600 Couverts**

**60% de taux de réponses**

*6 sont en maternelles*

*353 sont en élémentaires*







# LES RÉSULTATS

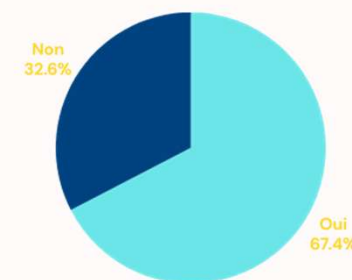


01

312 déjeunent quotidiennement au restaurant.  
87% déjeunent quotidiennement au restaurant.

02

242 personnes sont satisfaites de ce qu'ils y mangent  
117 personnes ne sont pas satisfaites de ce qu'ils y mangent.





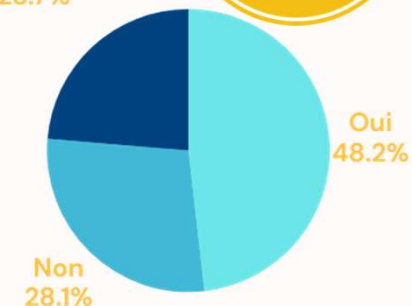
# LES RÉSULTATS



← 03

**173 personnes sont satisfaites des entrées**  
*101 personnes ne sont pas satisfaites des entrées.*

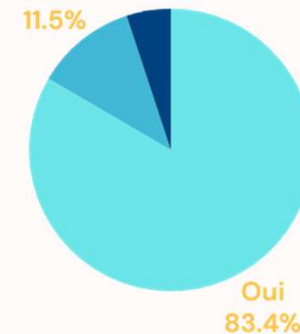
Je n'en prends pas  
23.7%



← 06

**297 personnes sont satisfaites des desserts.**  
*41 personnes ne sont pas satisfaites des desserts.*

Non  
11.5%





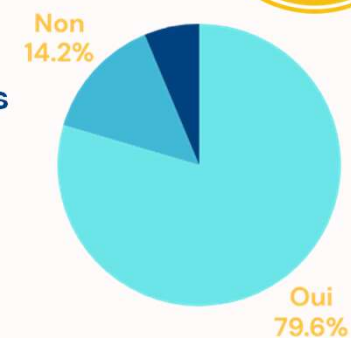
# LES RÉSULTATS



05

**253 personnes sont satisfaites des garnitures.**

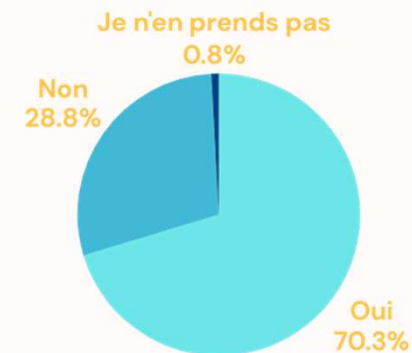
*85 personnes ne sont pas satisfaites des garnitures.*



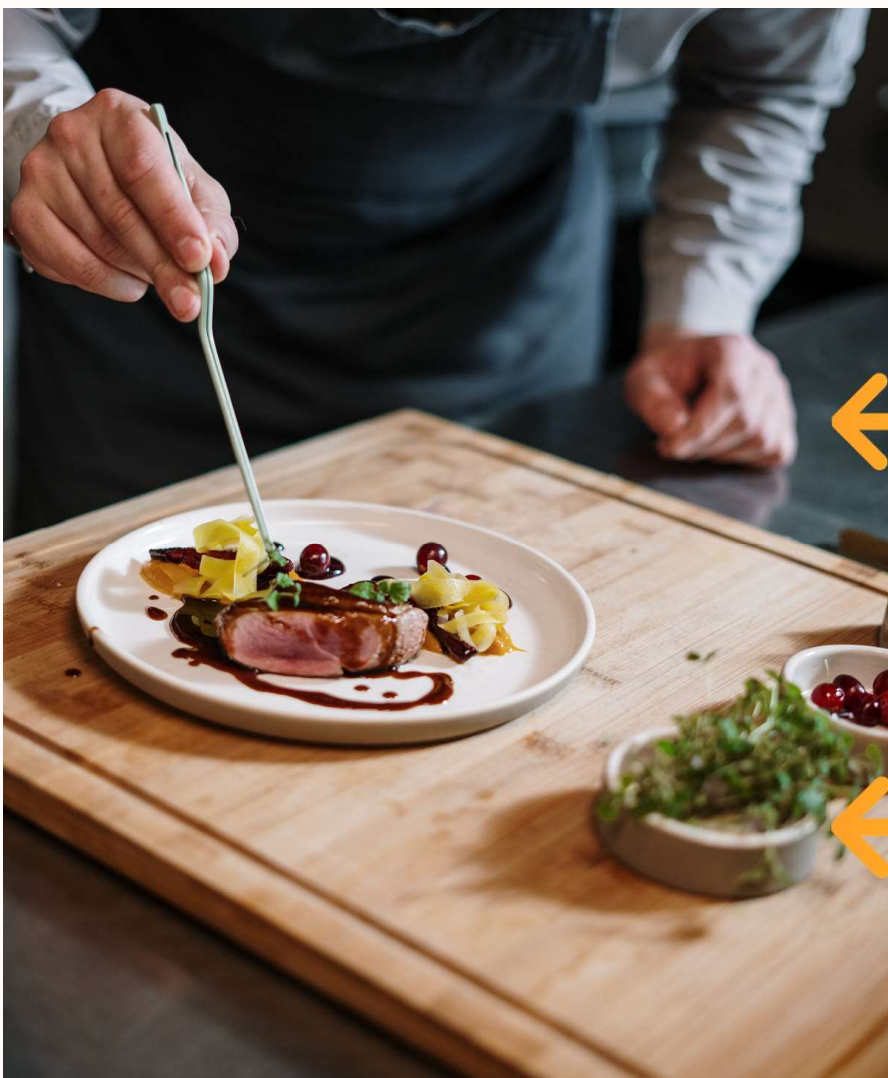
04

**242 personnes sont satisfaites des plats**

*102 personnes ne sont pas satisfaites des plats.*







# LES RÉSULTATS

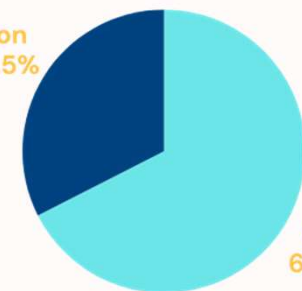


07

**239 personnes trouvent leur plat chaud.**

*115 personnes ne trouvent pas leur plat chaud.*

Non  
32.5%



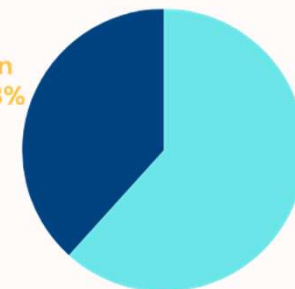
Oui  
67.5%

08

**219 personnes trouvent leur restaurant agréable.**

*136 personnes ne trouvent pas leur restaurant agréable.*

Non  
38.3%



Oui  
61.7%

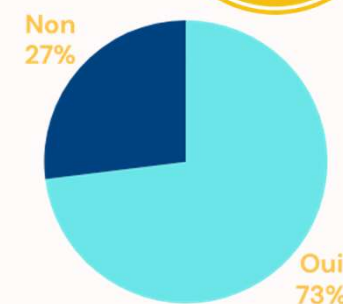


## LES RÉSULTATS



09

241 personnes aiment les animations proposées.  
89 personnes n'aiment pas les animations proposées.



10

195 personnes sont satisfaits des quantités servies.  
159 personnes ne sont pas satisfaits des quantités servies.





# LES RÉSULTATS

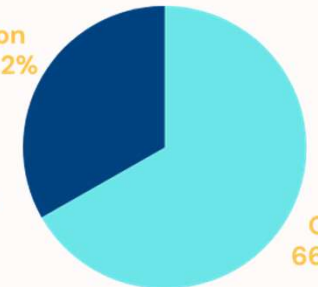


11

**235 personnes sont sensibles au gaspillage alimentaire.**

*117 personnes ne sont pas sensibles au gaspillage alimentaire.*

Non  
33.2%



Oui  
66.8%